

Kristina



**Jokiristeily kolmella joella – Rein, Mosel
ja Main 12.4.2025**

Kristina | CRUISES

Esittely

Komeita kaupunkeja, viiniviljelmien ja linnojen koristamia rinteitä sekä leppoisaa matkantekoa viihtyisällä jokilaivalla – vietä hieno pääsiäisviikko kolmella joella risteillen, hyvästä ruoasta ja maisemista nauttien.

Matkan varrella vieraillet monessa kiehtovassa kohteessa. Alankomaissa huumaa Keukenhofin yltäkülläinen kukkapuisto tuoksuineen ja väreineen sekä viihtyisä Nijmegenin kaupunki. Saksan vilkkaista keskuksista, Düsseldorfista ja Kölnistä, löydät uutta ja vanhaa. Laivan kannelta saat katsella Moseljokea reunustavia vihreitä kukkuloita, viinitarhoja ja kalliojyrkänteitä. Cochemissa kohoaa reissun hurmaavin linna, Rudesheimissa kutsuvat viinibaarit ja Koblenzista avautuvat näkymät kahden joen ylle. Risteilyn päätteeksi esittäytyy vielä Frankfurt ja sen uhkea kasvitieteellinen puutarha. **Oma laiva | Varattu vain Kristinan käyttöön**

Elämysvinkkejä yhteismatkalle

- Samoile puistoissa ja puutarhoissa. Keukenhofia koristaa tuhansien kevätkukkien ylenpalttinen väriloisto. Frankfurtissa tutustut Palmengartenin kasvitieteelliseen puutarhaan.
- Rudesheiminissa voit maistella seudun viinejä ja Cochemissa nousta ylös mäelle Reichsburgin linnaan. Molempia pikkukaupunkeja kaunistavat somat ristikkotalot.
- Hengähdä kaupunkien välissä – nauti rauhallisesta matkanteosta tasokkaalla jokiristeilylaivalla alati vaihtuvien maisemien, herkullisten aterioiden ja rennon ohjelman parissa.

**TAIMI
TEKO**

Lähtemällä tälle matkalle kasvatat Suomeen uutta metsää ja työllistät suomalaisia nuoria. [LUE LISÄÄ VASTUULLISUUSTEOSTA.](#)

Matkaohjelma



Hintaan sisältyvät ateriat on merkitty matkaohjelmaan (A=aamiainen, L= lounas, P=päivällinen, TH=täysihoito).

Huomioithan, että matkaohjelman satama-ajat ovat alustavia ja saattavat muuttua risteilyn aikana sulutuksista, veden korkeuden vaihteluista ja liikenteestä johtuen.

Lentoaikataulut sitoumuksetta

Menolennot 12.4.2025

AY1301 Helsinki 08.10 – 09.45 Amsterdam

Paluulennot 19.4.2025

AY1416 Frankfurt 19.20 – 22.45 Helsinki

Huom. Lentoaikataulut ovat paikallista aikaa.

Lauantai 12.4. Helsinki – Amsterdam (Alankomaat) laiva lähtee klo 22.00 (P)

Amsterdam on tunnettu kauniista kanaaleistaan, historiallisesta arkkitehtuuristaan ja rikkaasta

kulttuurihistoriastaan. Kaupunki perustettiin 1200-luvulla, ja siitä tuli tärkeä kauppakaupunki 1600-luvulla. Nykyään Amsterdam on tunnettu taidemuseoistaan, kuten Rijksmuseum ja Van Gogh -museo, sekä vilkkaasta yöelämästään.

- Kokoontuminen Helsinki-Vantaan lentoasemalla. Reittilento Amsterdamiin, jonne saavuttua matkan hintaan sisältyvä vierailu Keukenhofin kasvitieteelliseen puutarhaan, missä jokainen voi kulkea alueella ja nauttia lounaan omien mieltymystensä mukaan. Bussikuljetus satamaan ja laivaannousu iltapäivällä.
- **Matkan hintaan sisältyvä retki: Keukenhofin kukkapuisto (n. 3 h)**

Vuosittain kaksi kuukautta avoinna olevassa kasvitieteellisessä puutarhassa on mahtava määrä kukkia, kauniisti tehtyjä järviolueita, pieniä puroja, tuulimyllyjä ja kahviloita. Muodot, värit ja tuhannet kukkaistutukset tarjoavat vaikuttavan elämyksen. Puistossa ei ole opastettua kierrosta, vaan jokainen voi kulkea alueella omien mieltymystensä mukaan.

Sunnuntai 13.4. Nijmegen (Alankomaat) klo 06.30 – 14.30 (TH)

Nijmegen on yksi Alankomaiden vanhimmista kaupungeista, perustettu roomalaisten toimesta noin 2000 vuotta sitten. Kaupungilla on rikas historia ja monia säilyneitä historiallisia rakennuksia. Nykyään Nijmegen on vilkas opiskelijakaupunki, joka tunnetaan kulttuuritapahtumistaan ja kauniista maisemistaan. **Vinkki:** Kävele Waal-joen rantaa pitkin ja nauti kauniista jokimaisemista.

- Päivän kohteeseen voit tutustua omatoimisesti. Matkanjohtajilta saat vinkit käyntikohteista.

Maanantai 14.4. Düsseldorf (Saksa) tulo klo 03.00 (TH)

Düsseldorf on vilkas kaupunki Reinin varrella, tunnettu muotiteollisuudestaan ja messukeskuksistaan. Kaupungin historia ulottuu keskiajalle, ja nykyään se on yksi Saksan tärkeimmistä talouskeskuksista. Düsseldorfin vanhakaupunki, Altstadt, on tunnettu lukuisista baareistaan ja ravintoloistaan. **Vinkki:** Kokeile paikallista Altbier-olutta yhdessä monista vanhakaupungin baareista.

- **Lisämaksullisen retkipaketin retki: Düsseldorfin kaupunkikierros (n. 2,5 h)**

Tutustumme Düsseldorfin kiertoajelulla. Näemme tunnetun media- ja muotikaupungin tärkeimmät alueet bussikierroksella ja tutustumme vanhaan kaupunkiin lyhyellä kävelyllä. Retken päätteeksi on mahdollisuus jäädä kaupunkiin viettämään vapaa-aikaa ja palata laivaan kävellen.

Tiistai 15.4. Düsseldorf (Saksa) laiva lähtee klo 02.00, Köln (Saksa) klo 07.00 – 14.00 (TH)

Köln on Saksan vanhimpia kaupunkeja, perustettu roomalaisten toimesta noin 2000 vuotta sitten. Kaupunki on tunnettu mahtavasta Kölnin tuomiokirkosta, joka on UNESCO

maailmanperintökohde. Nykyään Köln on vilkas kulttuurikaupunki, joka tunnetaan erityisesti karnevaalistaan. **Vinkki:** Kävele Hohenzollern-sillalla ja ihaile rakkauslukkojen määrää.

- Päivän kohteeseen voit tutustua omatoimisesti. Matkanjohtajilta saat vinkit käyntikohteista.

Keskiviikko 16.4. Cochem (Saksa) klo 07.00 – 14.00, Koblenz (Saksa) tulo klo 21.30 (TH)

Cochem on viehättävä kaupunki Mosel-joen varrella, tunnettu upeasta Reichsburg-linnastaan, joka kohoaa kaupungin yläpuolella. Kaupungin historia ulottuu keskiajalle, ja se on suosittu matkailukohde viinitilojensa ansiosta. **Vinkki:** Kävele Cochemin vanhassakaupungissa ja nauti paikallisista herkuista yhdessä kahviloista.

- **Lisämaksullisen retkipaketin retki: Cochem ja Reichsburgin linna (n. 2,5 h)**

Vierailemme Reichsburgin linnassa, missä kuulemme sen historiasta ja nautimme Moseljoen laaksoon aukeavasta näkymästä, jota sekametsät, niityt ja viiniviljelmät rytmittävät.

Kävelykierroksella Cochemin keskustassa kuljemme kauniisti entisöityjen ristikkorakenteisten talojen reunustamia kapeita kujia.

Torstai 17.4. Koblenz (Saksa) laiva lähtee klo 12.00, Romanttinen Rein, Rudesheim (Saksa) klo 19.00 (TH)

Koblenz sijaitsee Reinin ja Moselin jokien yhtymäkohdassa, ja sen historia ulottuu roomalaisaikaan. Kaupungissa on useita historiallisia nähtävyyksiä, kuten Ehrenbreitsteinin linnoitus. Nykyään Koblenz on tärkeä kulttuurikeskus, jossa järjestetään monia festivaaleja ja tapahtumia. **Vinkki:** Tutustu Saksan kulmaan (Deutsches Eck), jossa voit nähdä Reinin ja Moselin yhdistyvän.

Reinin varren kaunein ja idyllisin maisemaosuus on laakson keskivaiheilla levittyvä, vajaan 70 kilometrin matka Rudesheimin ja Koblenzin välillä. Romanttiseksi Reiniksi kutsuttu jokiosuus on julistettu myös Unescon maailmanperintökohteeksi. Sen varrella saa ihailla ristikkotalojen koristamia kymmeniä historiallisia pikkukaupunkeja, kukkuloiden osittain raunioituneita linnoja ja pengerrerettyjä viiniviljelmiä. Joki mutkittelee paikoin hyvin korkeiden kallioiden lomassa, ja sen kapein kohta sijaitsee legendoja ruokkineen Loreley-kallion kohdalla.

Rudesheim on tunnettu viinikaupunki Reinin varrella, jossa tuotetaan maailmanluokan Riesling-viinejä. Kaupunki on suosittu matkailukohde romanttisen maisemansa ja historiallisten rakennustensa ansiosta.

Rüdesheim tunnetaan myös Drosselgasse-kadustaan, joka on täynnä ravintoloita ja viinikellareita.

Vinkki: Käy Drosselgassella ja nauti lasillinen paikallista viiniä.

- Aamupäivä vietetään Koblenzissa. Iltapäivällä laiva kulkee ohi upean Romanttisen Reinin maisemaosuuden. Rüdesheimiin saavutaan illalla. Lisämaksullisen retkipaketin iltaretki Rüdesheimissa.
- **Lisämaksullisen retkipaketin retki: Rüdesheim ja Mekaanisen Musiikin museo (n. 2 h)**
Lähdemme minijunalla keskiaikaseen Brömserhofiin, missä sijaitsee yksi maailman suurimmista mekaanisten instrumenttien kokoelmista. Viihdyttävän kierroksen aikana nähdään ja kuullaan Weber Maesto orkesteri, huvipuistourut ja monia muita museon yli 350 laitteesta. Paluumatka minijunalla laivalla tai matkanjohtajan kanssa kävellen kuuluisan Drosselgasse-kadun kautta takaisin laivalle.

Perjantai 18.4. Rüdesheim (Saksa) laiva lähtee klo 11.00, Frankfurt (Saksa) klo 19.00 (TH)

Frankfurt on Saksan finanssikeskus ja yksi Euroopan tärkeimmistä liikekaupungeista. Kaupungin siluetti on tunnettu korkeista pilvenpiirtäjistään. Frankfurtilla on myös rikas kulttuurihistoria, ja se on kirjailija Johann Wolfgang von Goethen syntymäkaupunki. **Vinkki:** Kävele Sachsenhausenin alueella ja kokeile paikallista omenaviiniä (Apfelwein).

- Aamupäivällä voit kuljeskella Rüdesheimissa omatoimisesti. Frankfurtiin saavutaan illalla.

Lauantai 19.4. Frankfurt (Saksa) – Paluulento Helsinkiin (A)

- Aamiainen laivalla, jonka jälkeen opastettu kaupunkikiertä Frankfurtissa. Vapaa-aikaa omatoimiselle lounaalle ja iltapäivällä suuntaamme vierailulle kuuluisaan Palmen Gartenin kasvitieteelliseen puutarhaan, jonka jälkeen kuljetus lentoasemalle. Paluulento Suomeen illalla.
- **Matkan hintaan sisältyvä retki: Frankfurtin kaupunkikiertä (n. 3 h)**

Hintatiedot

ETU! | Kristinan yhteismatkalle ystäväporukalla

Kun teette yhdenaikaiset varaukset samalle matkalle vähintään 5 hengen seurueelle, saatte 100 € / hlö alennuksen. Etu ei koske Ropax-matkoja. Ystäväporukan etuvaraukset sähköpostitse tai puhelimitse.

ETU! | Hotelli ja paikoitus alennuksella

Aikainen lennon lähtö Helsingistä ja pitkä ajomatka edessä? Ei hätää. Tarjoamme hotellimajoituksen ennen matkaa Airport Hotel Skylineassa ja parkkipaikan autollesi matkan ajaksi etuhintaan: 2 hengen huoneessa **30 € / hlö**, 1 hengen huoneessa **50 € / hlö**. Tämä etu koskee lähtöjä, joiden lento Helsingistä lähtee aamulla ennen klo 9.00. Varaukset viimeistään 4 vko ennen lähtöä. Paikkoja rajoitetusti.

Huom. Kahta tai useampaa etua ei voi käyttää samalle matkalle.

Hinnat €/hlö

Hytti	2 hlö	1 hlö
1. kansi	2 185	
2. kansi	2 625	2 825
3. kansi	2 825	3 025
3. kansi tilavampi hytti	3 125	
3. kansi Master suite	3 625	
1. kansi yhden hengen pieni hytti		2 185
3. kansi yhden hengen pieni hytti		2 725

Lisämaksullinen retkipaketti 199 € / hlö (sis. 3 retkeä)	
Maanantai	Düsseldorfi n kaupunki kierros (n. 2,5 h)
Keskiviikko	Cochem ja Reichsburg in linna (n. 2,5 h)
Torstai	Rüdesheim ja Mekaanise n musiikin museo (n. 2 h)

Hintaan sisältyy

- **Lennot ja kuljetukset:**

- Reittilento economy-luokassa Helsinki – Amsterdam, Frankfurt – Helsinki
- Lentokenttä-/satamakuljetukset
- Muut matkaohjelmassa mainitut kuljetukset

- **Retket:**

- Keukenhofin kukkapuisto
- Frankfurtin kaupunkikierros

- **Risteily:**

- 7 yön risteily Swiss Pearl -laivalla, majoitus valitussa hyttiluokassa
- Täysihoito (aamiaiset, lounaat, illalliset, iltapäiväkahvit)
- Ruokajuomat (talon viini, hanaolut, mehut, virvoitusjuomat)
- Laivan juhlaillallinen
- Ohjelma laivalla

- **Muut maksut:**

- Matkustaja- ja satamamaksut
- Lentoverot

- Muut viranomaismaksut
- **Kristinan matkanjohtajan palvelut:**
 - Mukana koko matkan ajan Helsingistä lähtien
 - Vastaa käytännön matkajärjestelyistä
 - Tulkkaa Kristina-retket suomeksiMatkanjohtaja on Kristinan edustaja matkalla

Hintaan ei sisälly

- Lisämaksulliset retket
- Palvelurahat laivalla, jota toivotaan maksettavan kansainvälisen tavan mukaisesti 6-8 € / asiakas / päivä. Palvelurahan maksaminen on vapaaehtoista.
- Henkilökohtainen matkavakuutus
- Muut ruoat, juomat ja henkilökohtaiset kulut matkan aikana

Pidätämme oikeuden muutoksiin.



M/S Swiss Pearl aloitti liikenteen keväällä 2024 Scylla-varustamon lipun alla. Alus kantaa samaa nimeä korvaten aiemmin Kristinan matkoilla käytetyn Swiss Pearl laivan. M/S Swiss Pearl on rakennettu vuonna 2013 ja se tarjoilee Scylla-varustamon standardien mukaisesti tasokkaan jokiristeilyelämyksen. Juuri uudistetut, tyylikkäästi sisustetut yleiset tilat, ystävällinen miehistö ja tilavat hytit antavat matkanteolle mukavasti lisäarvoa. Risteilyn hintaan sisältyvät herkulliset ruokakokemukset kruunaavat matkasi. Vapaa-ajan viettoon MS Swiss Pearlilta löytyy tilavan aurinkokannen lisäksi kaksi baaria sekä kuntosali.

Laiva

Palvelut

Laivan vastaanotto sekä matkamuistomyymälä sijaitsevat sisääntuloaulassa kannella 2. (Ruby Deck). Samalta kannelta löytyy laivan keulasta löytyy ravintola. Ylemmältä kannelta (Diamond Deck) aluksen keulassa sijaitsee baari sekä Lounge, jonne kokoonnutaan iltaisin keskustelemaan päivän tapahtumista ja nauttimaan virkistäviä juomia. Saman kannen peräosassa sijaitsee LidoBar, jonka katto voidaan avata aurinkoisella ja lämpimällä säällä. Laivalla on myös kuntosali, joka sijaitsee alimmalla kannella. Aurinkokannelta on mukava sään salliessa katsella matkan etenemistä ja jokivarsien maisemia.





Laiva

Majoitus

M/S Swiss Pearlin kaikissa ulkohteissä on panoraamaikkuna sekä TV, radio, minibaari, tallelokero, hiustenkuivain, suihku ja WC. Kaikki hytit ovat ilmastoituja. Laivan keskimmäisen ja ylimmän kannen hyteissä on ranskalaiset ikkunat. Alimman kannen hyteissä on kaksi pienempää ikkunaa hytin seinän yläreunassa.

Master Suite

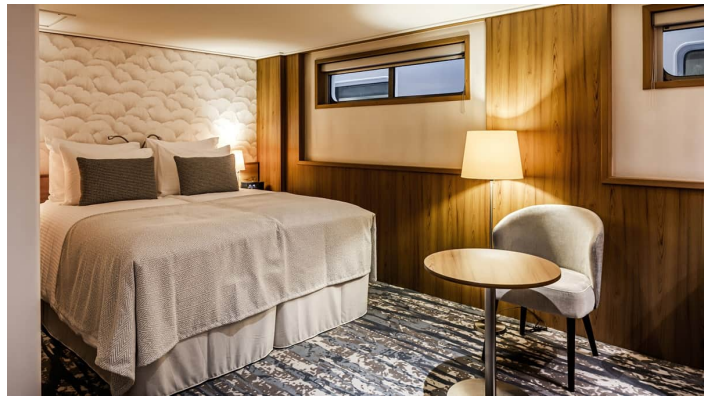
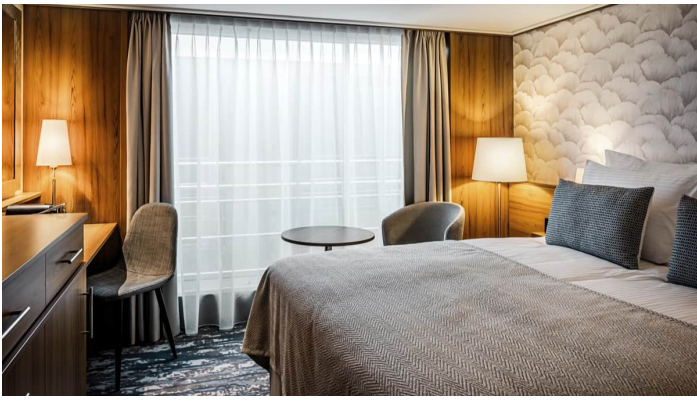
Tilavampi hytti 3. kansi

Kahden hengen hytti 2. ja 3. kansi

Kahden hengen hytti 1. kansi

Pieni yhden hengen hytti 1. kansi





Laiva

Hyvä tietää

Ateriat & juomat

Risteilyn aikana matkaan sisältyy täysihoito sekä ruokajuomat laivalla. Ateriat tarjotaan laivan 2. kannella sijaitsevassa ravintolassa. Laivahenkilökunnan pääpalvelukieli on englanti. HUOM! Erikoisruokavalion saanti laivalla on epävarmaa. Mikäli joudut noudattamaan erikoisruokavaliota, ilmoita siitä mahdollisimman aikaisessa vaiheessa.

Aurinkokansi

Laajalla aurinkokannella voit halutessasi seurata maisemia.

Ensiapu

Apua tarvitessasi ota yhteys laivan purseriin.

Info

Kristinan matkanjohtajat huolehtivat tiedottamisesta risteilyn aikana.

Hissi

Laivan hyttikansien välillä hissi pl. aurinkokansi.

Hytti

Kaikissa hytteissä on ikkuna, suihku ja wc, ilmastointi, radio, TV, minibaari, tallelokero ja hiustenkuivaaja.

Lounge

Laivan 3. kannella keulassa sijaitsee lounge, jonka yhteydessä on panoraamabaari. Asiakkaita viihdyttää pianisti soittaen kansainvälistä viihde- ja tanssimusiikkia. Lisäksi saman kannen peräosassa sijaitsee Lido-Bar.

Myymälä

Laivan myymälästä voit ostaa matkamuistoja. Maissa ostoksia tehdessäsi otathan huomioon tullimääräykset, joista tarvittaessa saat lisätietoa Tullista tai heidän nettisivuiltaan www.tulli.fi.

Palveluraha

Palvelurahaa toivotaan maksettavan kansainvälisen tavan mukaisesti n. 6-8 eur/asiakas/päivä. Risteilyn lopussa hyttiin jaetaan kirjekuori, jota voit käyttää halutessasi huomioida laivan henkilökuntaa. Kuoret palautetaan risteilyn lopussa laivan vastaanottoon. Palveluraha jaetaan laivalla koko miehistön kesken.

Polkupyörät

Laivalla on kuusi polkupyörää matkustajien käytettäväksi/vuokrattavaksi. Lisätiedot laivalta.

Pukeutuminen

Matkan aikana voit pukeutua rennosti. Retkiä varten suositellaan ottamaan mukaan hyvät kävelykengät. Varaudu myös vaihteleviin sääolosuhteisiin, viileämpiin iltoihin sekä ilmastoituihin sisätiloihin. Illalliselle voi pukeutua juhlavammin.

Risteilyaikataulu

Vedenkorkeus joessa, sulutukset, tuuli ja sää vaikuttavat laivan liikennöintiin ja tästä johtuen muutokset risteilyn aikataulussa ovat mahdollisia. Tarkistathan aikataulun tiedotteista laivan ilmoitustaululta.

Risteilytili

Risteilyn aikana kaikki laivalla tekemäsi ostokset kirjataan hyttitulille, joka maksetaan risteilyn päättyessä. Maksuvälineinä käyvät käteinen, debittokortti sekä Visa ja Euro-/Mastercard. Risteilyn alussa kortti rekisteröidään purserin toimistossa. Koska laiva käyttää internetpohjaista veloitusjärjestelmää, niin tarkistathan, että korttisi sallii internetostot. Laivalla ei voi nostaa käteistä rahaa.

Roskaaminen

Ethän heitä mitään yli laidan.

Kuntosali

Rentoutumista varten laivalta löytyy kuntosali joka on matkustajien käytössä.

Sähkö

220 V

Tupakointi laivalla

Tupakointi on sallittua kannella vain siihen osoitetuissa paikoissa.

Turvallisuus

Hytissä olevasta laivan pohjapiirustuksesta löydät tiedon lähimmästä varauloskäynnistä, joka on merkitty vihreällä. Yleisen hälytysäänen kuullessasi poistu hytistä välittömästi ja toimi miehistöltä saatavien ohjeiden mukaan. Risteilyn aikana tullaan mahdollisesti alittamaan matalia siltoja. Tilaa sillan ja laivan väliin saattaa jäädä hyvin vähän. Kiinnitä huomiota laivalla annettaviin kuulutuksiin, noudata annettuja ohjeita ja poistu aurinkokannelta ennen matalien siltojen alitusta.

Wifi

Laivalla on maksutta käytössä wifi-yhteys.

Pidätämme oikeuden muutoksiin.

Laiva

Tekniset tiedot ja laivakartta

Rakennettu: 2013, uudistettu vuonna 2024

Pituus: 110 metriä

Leveys: 10,6 metriä

Syväys: 1,5 metriä

Ilmastointi: Kyllä

Hissi: Kyllä

Matkustajamäärä: 133

Miehistöä: 32

Aluksen lippuvaltio: Sveitsi

Matkustajahyttejä: 70 ulkoyhtyä

[MS SWISS PEARL LAIVAKARTTA](https://www.kristinacruises.com/kristinawp/wp-content/uploads/2024/02/MS-Swiss-Pearl-laivakartta-c-ScyllaCruises.pdf) (https://www.kristinacruises.com/kristinawp/wp-content/uploads/2024/02/MS-Swiss-Pearl-laivakartta-c-ScyllaCruises.pdf)

Huomioitavaa

Retket

- Yhteismatkalle myydään ennakoon retkiä. Myynnissä on lisämaksullinen Kristinan retkipaketti. Retket tehdään yhdessä matkanjohtajan ja paikallisoppaan kanssa ja tulkataan suomeksi.
- Usein retkillä kävellään paljon tutustumiskohteissa, joten osallistujilta edellytetään normaalia liikuntakykyä. Retkille kannattaa varata mukaan hyvät jalkineet! Retkien toteutuminen edellyttää vähimmäisosallistujamäärää (20 hlöä). Retkille voidaan ottaa vain rajoitettu määrä osallistujia. Muutokset retkiohjelmassa ovat mahdollisia. Retkivaraukset ovat sitovia.
- Kohteissa, joissa ei ole retkiä, voit tutustua omatoimisesti kohteeseen. Kristinan matkanjohtajalta saat vinkit tutustumisen arvoisista paikoista.

Hyvä tietää

- Varmistathan passin/henkilökortin voimassaolon ja kunnon. Mikäli tarvitset uuden passin/henkilökortin, hankithan sen ajoissa.
- Retkillä ja lentokentillä on paljon kävelyä, maasto ja eri kävelytasot voivat olla vaihtelevia. Kierrokseen saattaa sisältyä myös jyrkkiä portaita. Laivan satamapaikasta johtuen, kävelyä keskustaan saattaa olla yli kilometri. Matka ei sovellu liikuntarajoitteisille.
- Vedenkorkeus joessa, mahdolliset sulutukset, tuuli ja sää vaikuttavat laivan liikennöintiin ja tästä johtuen muutokset risteilyn aikataulussa ja reitissä ovat mahdollisia.
- Erityisruokavalion huomioiminen laivalla on epävarmaa. Mikäli joudut noudattamaan erityisruokavaliota, ilmoitathan siitä mahdollisimman aikaisessa vaiheessa.

[HYVÄ TIETÄÄ MATKUSTAJILLE](https://www.kristinacruises.com/matkustajille/) (https://www.kristinacruises.com/matkustajille/)

Peruutus- ja maksuehdot

- Tämän matkan peruutusehdot poikkeavat Yleisistä matkapakettiehdoista (kohta 4.1.) ja näitä noudatetaan peruutuksen syytä riippumatta. Matkan peruutusajankohdaksi katsotaan se aika, jolloin Kristina saa tiedon peruutuksesta. Jos matkustaja ei käytä jotain varaamaansa palvelua, hänelle ei muodostu oikeutta maksujen palautukseen käyttämättä jääneiden palveluiden osalta.
 - Mikäli matkustaja peruuttaa matkansa viimeistään 91 vuorokautta ennen sen alkamista, maksetaan varausmaksu hänelle takaisin vähennettyinä toimistokuluilla.
 - Mikäli peruutus tapahtuu 90 -61 vuorokautta ennen matkan alkua, peruutuskulut ovat ennakkomaksun suuruiset.

- Mikäli matka peruutetaan 60 -31 vuorokautta ennen matkan alkua on matkanjärjestäjällä oikeus periä 50 % matkan kokonaishinnasta.
- Mikäli peruutus tapahtuu 30 vuorokautta ennen matkan alkua tai myöhemmin, on matkanjärjestäjällä oikeus periä 95% matkan hinnasta.
- Kehotamme hankkimaan peruutusturvan sisältävän matkustaja- ja matkatavaravakuutuksen jo matkan varausvaiheessa. Tarkista vakuutuksesi mahdolliset vastuurajoitukset, jotka saattavat lisätä matkustajan omaa vastuuta. On hyvä huomioida, että eri vakuutusyhtiöillä tämä vaihtelee erittäin merkittävästi. Matkustaja on aina ensisijaisesti vastuussa itse itsestään ja omaisuudestaan. Matkustajavakuutus korvaa vakuutusehtojen mukaan mm. odottamattomia ja äkillisiä sairastumisia ja tapaturmia. Jos matkustajalla ei ole vakuutusta tai kyse ei ole esim. äkillisestä sairastumisesta, vastaa matkustaja itse kuluistaan. Vakuutuksen lisäksi suosittelemme hankkimaan KELA:sta maksuttoman Eurooppalaisen sairaanhoitokortin, jolla pääsee EU- ja Eta-maissa hoitoon myös pitkäaikaissairauden niin vaatiessa. Matkavakuutuksissa näitä tilanteita on voitu rajata. Sairaalassa annetun hoidon hinta voi myös ylittää matkavakuutuksen hoitokaton.
- Matkan vähimmäisosallistujamäärä on 60 hlö.
-

Ilmoittautumisen yhteydessä lähetämme tiedot sekä ennakkomaksua että loppusuoritusta varten. Matkustajan on tarkastettava laskuista sekä passista/henkilökortista niiden oikeellisuus ja se, että palvelukokonaisuus vastaa sovittua sekä on välittömästi ilmoitettava mahdollisista virheistä matkanjärjestäjälle. Ennakkomaksu on 300 € / hlö (ROPAX-risteilyillä ja RAILS-matkoilla 150 € / hlö) ja eräpäivä viikon kuluttua ilmoittautumisesta. Internetin kautta tehdyissä varauksissa ennakkomaksu on maksettava varauksen yhteydessä. Maksamalla ennakkomaksun laskuun merkittyyn eräpäivään mennessä asiakas vahvistaa ilmoittautumisen ja matkasopimus syntyy. Ennakkomaksun suorittamatta jättämistä ei katsota peruutukseksi, vaan matkustajan on tehtävä matkan peruutus Kristina Cruises Oy:lle. Loppusuorituksen eräpäivä on useimmilla yhteismatkoilla 30 vrk ennen matkan alkua. Joillakin matkoilla loppulasku voi eräntyä aiemmin tai myöhemmin. Mikäli matkalla noudatetaan poikkeavia maksuehtoja, niistä on kerrottu kyseisen matkan kohdalla. Jos matka varataan matkatoimistosta eikä Kristinalta, maksetaan kaikki maksut kyseiselle matkatoimistolle. Luottokorteista maksuvälineinä käyvät yleisimmät luottokortit.

[KRISTINAN ERITYIS- JA PERUUTUSEHDOT](https://www.kristinacruises.com/varaukset-ja-) (<https://www.kristinacruises.com/varaukset-ja->

ehdot/erityisehdot/)

[YLEISET MATKAPAKETTIEHDOT](https://www.kristinacruises.com/varaukset-ja-ehdot/matkapakettiehdot/) (https://www.kristinacruises.com/varaukset-ja-ehdot/matkapakettiehdot/)